

22. Juni 1980
Gemeinderatswahl
Gingen-Fils

UWG
Freie Wähler



Liebe Mitbürgerinnen und Mitbürger von Gingen!

Warum stellen wir uns als Kandidaten der UWG – Freie Wähler
für die Gemeinderatswahl am 22. Juni 1980 zur Verfügung?

Unsere Antwort:

Wir tun es nur aus Verantwortung und Verpflichtung
für unsere Gemeinde Gingen.

*

Was verstehen wir unter Bürgernähe und Information?

Unsere Antwort:

Wir sind bemüht um bestmögliche Information der Bürger von
Gingen. Sie müssen über anstehende Entscheidungen
rechtzeitig gehört und verständigt werden.
Die UWG – Freie Wähler sind der Meinung,
daß nur so die Bereitschaft der Bürger
für kommunale Fragen und zur Mitarbeit verbessert wird.

*

Und was heißt UWG – Freie Wähler?

Unsere Antwort:

Wir sind in unserem Programm und in Sachfragen
unabhängig und frei! –
und an keine parteipolitischen Weisungen gebunden.

*

Können wir es jedem recht machen?

Unsere Antwort:

Kaum – aber unsere Gemeindepolitik muß ein
ausgewogenes Nebeneinander von Landwirtschaft –
Gewerbe – Industrie und Wohngemeinde sicherstellen.
Wenn wir das erreichen – dann haben wir viel erreicht.

Das Programm der UWG – Freie Wähler

Kein Wachstum um jeden Preis.
Sparsamster Umgang mit Grund und Boden.

*

Erhaltung der vorhandenen Bausubstanz
und des ländlichen Charakters.

*

Überprüfung der Anliegerbeiträge beim Straßenneubau.
Gleichbehandlung der Anlieger
an unterschiedlich breiten Straßen.

*

Befürwortung des örtlichen Gewerbegebiets.

*

Ablehnung des überörtlichen Industriegebiets.

*

Erhaltung der landwirtschaftlichen Existenz.

*

Trassierung B 466 und Brückenstraße
kann wie geplant nicht ausgeführt werden.

*

Die Gemeinderäte der UWG – Freie Wähler unterstützen den
sinnvollen Ausbau von Sozialeinrichtungen.

*

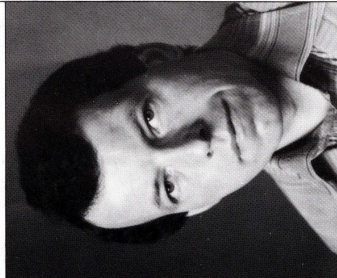
Wir freuen uns über das intakte Vereinsleben
und unterstützen unsere örtlichen Vereine.



Eilfriede Bächtle
geb. Betzold
19. 3. 1926
Hausfrau
Lärchenweg 10
bisheriger Gemeinderat



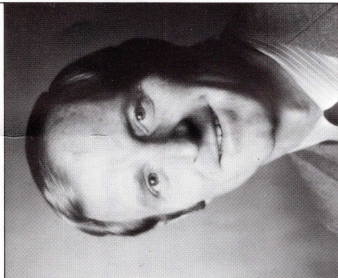
Werner Frey
16. 5. 1952
Bankzweigstellenleiter
Bahnhofstraße 51



Wilhelm Preßmar
9. 2. 1944
Landwirt
Hintere Gasse 9



Erika Balbach
geb. Frick
22. 3. 1947
Hausfrau
Hindenburgstraße 110



Gerd Grundheber
16. 6. 1943
KD-Monteur
Ludwigstraße 7
bisheriger Gemeinderat
stellv. Bürgermeister



Werner Rupprecht
4. 3. 1928
Abteilungsleiter
Wilhelmstraße 58
bisheriger Gemeinderat

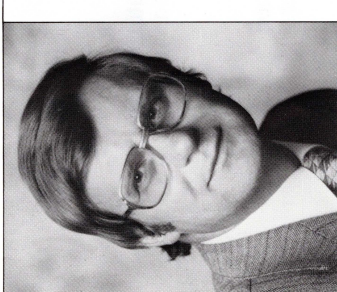
**Unabhängige und
Freie Wähler
müssen die
Gemeindepolitik
der 80er Jahre
in Gingen-Fils
entscheidend beeinflussen!**

U W G Freie Wähler

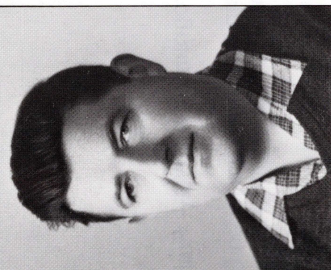
**Darum schenken Sie
diesen Kandidaten
am 22. Juni 1980
Ihr Vertrauen.**



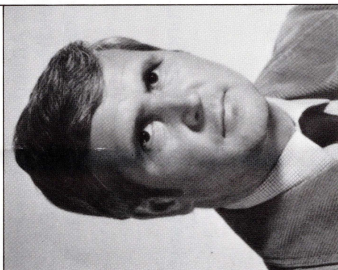
Hermann Schmid
15. 8. 1939
selbst. Malermeister
Karlststraße 18



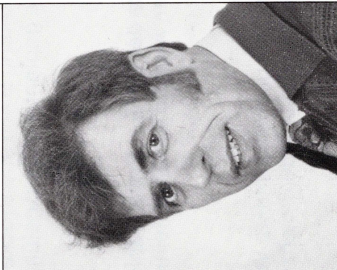
Hans Schmolz
11. 1. 1941
Schriftsetzmeister
Bahnhofstraße 50



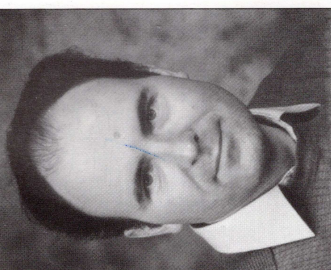
Hans Banzhaf
5. 5. 1934
Mauervorarbeiter
Karlststraße 38



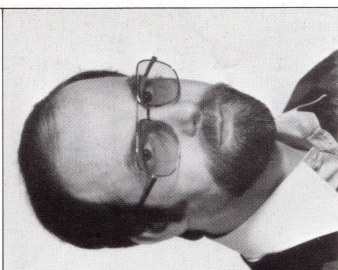
Jürgen Häfele
1. 8. 1940
Mechanikermeister
Grünenbergstraße 10



Erich Schnarrenberger
25. 3. 1936
Sanitär-Techniker
Schillerstraße 24
Feuerwehrkommandant



Peter Frank
16. 2. 1943
Steuerbevollmächtigter
Ludwigstraße 9



Siegfried Hofmann
26. 7. 1944
selbst. Ingenieur
Bahnhofstraße 42
bisheriger Gemeinderat



Gertrud Stauber
geb. Vollmer
2. 7. 1935
Hausfrau
Bismarckstraße 6

Der Gemeinderatswahl am 22. Juni 1980
messen die Kandidaten der UWG – Freie Wähler
eine ganz besondere Bedeutung bei.

*

Die 80er Jahre verändern unsere schöne Landschaft
und den ländlichen Charakter unserer Gemeinde Gingen
in einem kaum vorstellbaren Ausmaß.

*

Die geplanten Projekte
B 466 – B 10 – Brückenstraße und überörtliches Industriegebiet
– allein dieses würde 250 000 qm beanspruchen –
bedeuten einen Landschaftsverbrauch,
der von uns nicht vertreten werden kann.

*

Die UWG – Freie Wähler sind nicht gegen den Fortschritt!
Wir sehen uns nur den nachfolgenden Generationen
verpflichtet, ihnen eine lebenswerte Umwelt zu hinterlassen.

*

Die UWG – Freie Wähler setzen sich für einen sparsamen
Umgang mit dem nie mehr zu ersetzenden Grund und Boden ein.

*

Stimmen Sie deshalb am 22. Juni 1980 für die Liste I

UWG
Freie Wähler